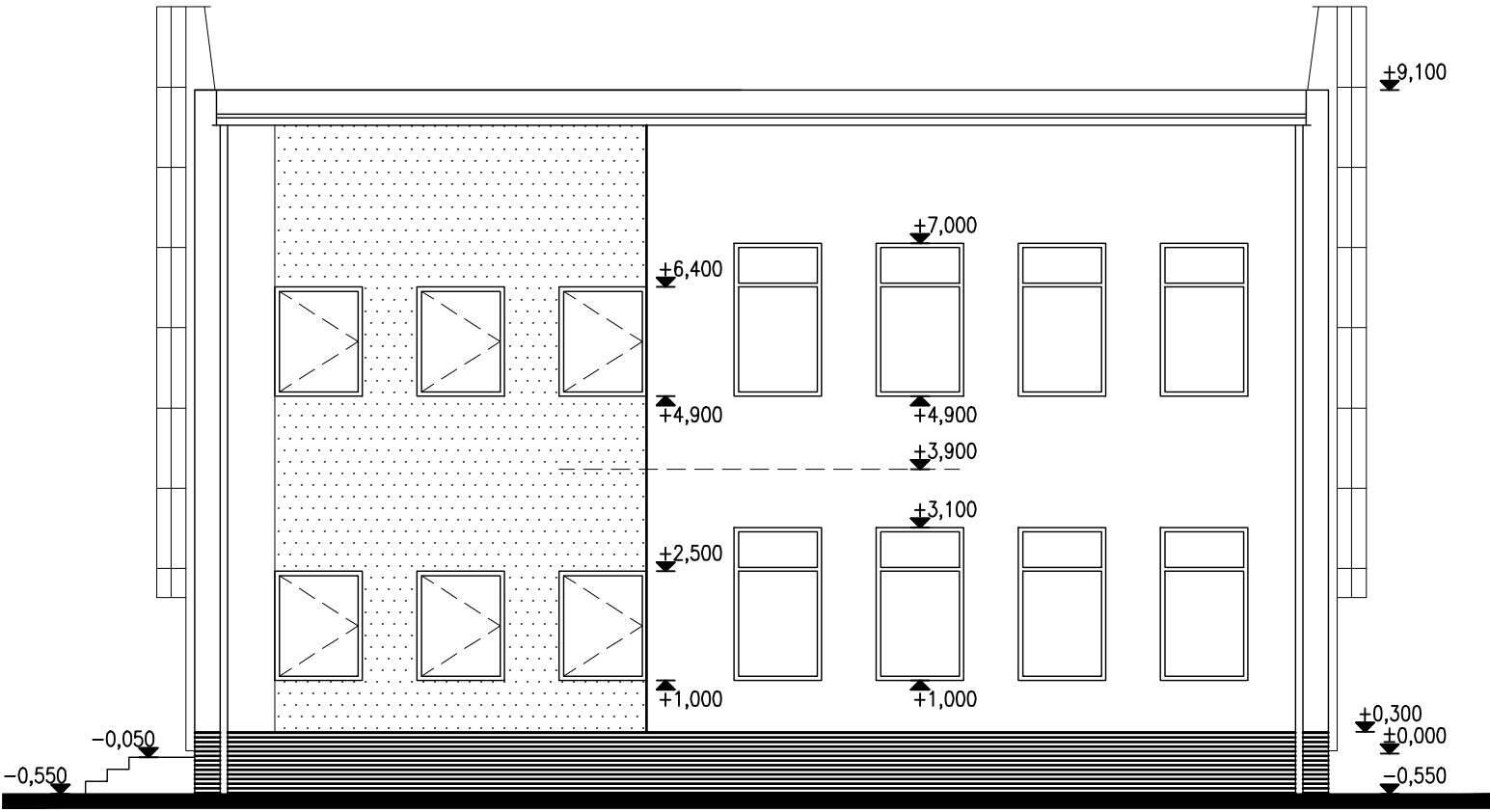


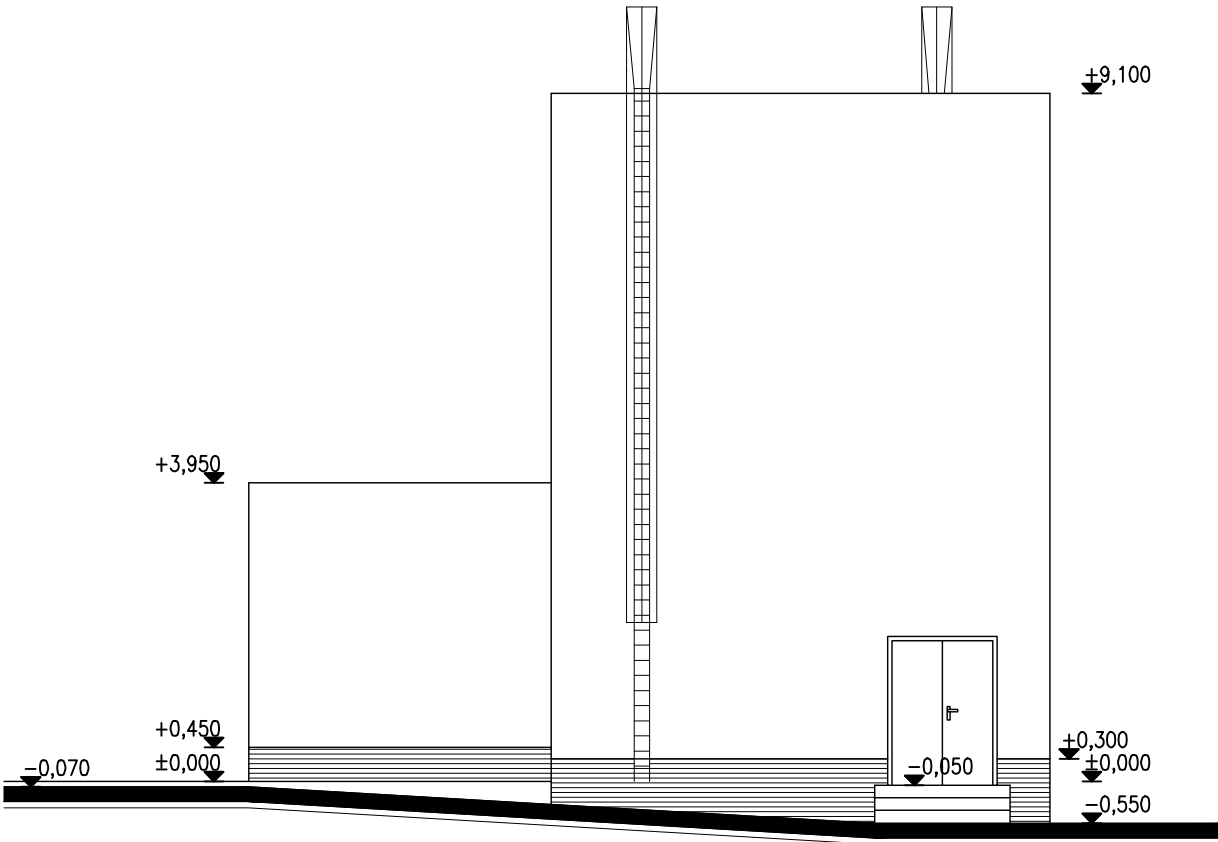
POHLED JIHOVÝCHODNÍ - STÁVAJÍCÍ STAV

1:100



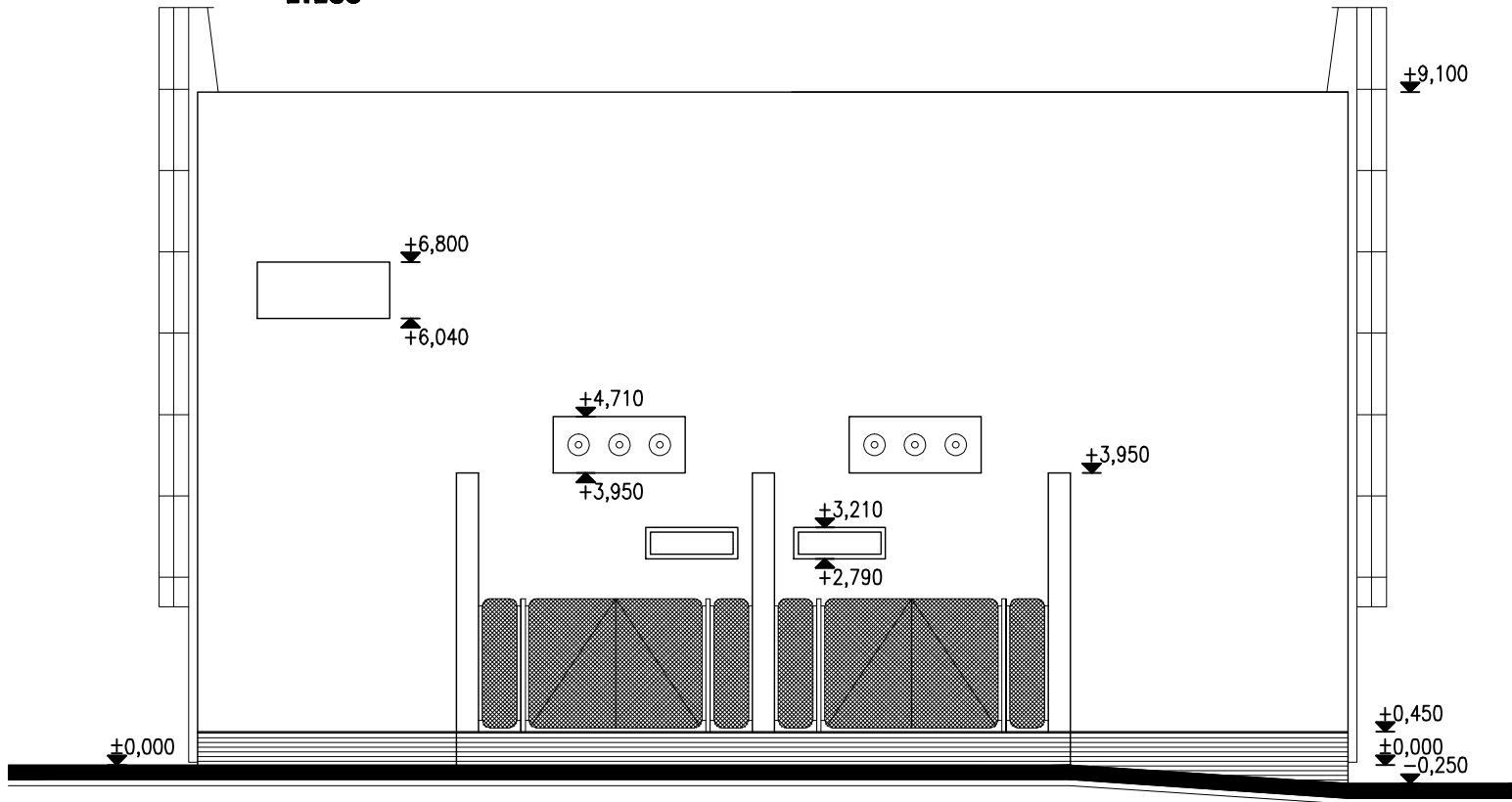
POHLED JIHOZÁPADNÍ - STÁVAJÍCÍ STAV

1:100



POHLED SEVEROZÁPADNÍ - STÁVAJÍCÍ STAV

1:100



±0,000 = PODLAHA V 1.NP

Změna	Datum	Název změny	Vypracoval	Odpovědná osoba	
Investor:			<b>ASSPRO</b>  <b>PROJEKČNÍ A INŽENÝRSKÁ KANCELÁŘ s.r.o.</b>	<b>Pihovská 1100 547 01 Náchod tel: 491 427 742 491 426 784 fax: 491 433 153 e-mail: asspro@asspro.cz www.asspro.cz</b>	
<b>VODOVODY A KANALIZACE NÁCHOD a.s.</b>					
Stavba:					
Obsah:					
<b>REKONSTRUKCE TS NA ČOV NÁCHOD-BRAŽEC</b>			Formát	<b>2 A4</b>	Kopie č.
			Datum	<b>09/2015</b>	
			Měřítko	<b>1:100</b>	
			Zak. číslo	<b>15 099</b>	
<b>STAVEBNÍ ČÁST POHLEDY - STÁVAJÍCÍ STAV</b>			Stupeň PD	<b>DSP</b>	
			Dok. č.	<b>D.1.1.b. 3</b>	
Tento dokument je duševním majetkem firmy ASSPRO Náchod. Nesmí být bez jejího souhlasu kopírován ani jinak rozšiřován.					